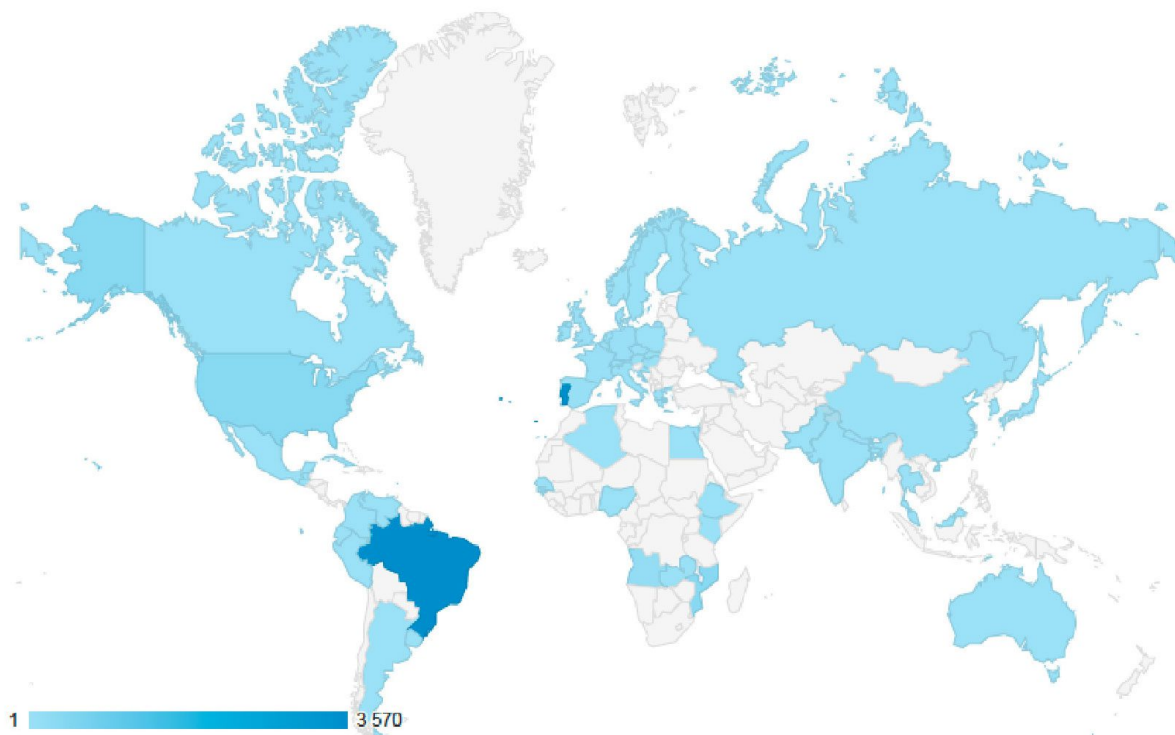


Autor: Goes

Ponteditora alcança 24 mil visualizações e 8,3 mil novos utilizadores no 1º trimestre do ano



A Ponteditora, empresa detentora de A Pátria, alcançou no primeiro trimestre de 2022, cerca de 24 milhares de visualizações de página e cerca de 8,3 mil novos utilizadores. As revistas científicas da Ponte Editora totalizam 62 indexações internacionais, nomeadamente à Scopus e Web of Science, tendo obtido múltiplos reconhecimentos ao longo dos sete anos de atividade do grupo editorial. Conheça as revistas em: <https://ponteditora.org/revistas/>

Das mais recentes novidades, de destacar que, a partir do dia 1 de abril a A Pátria – Jornal da Comunidade Científica de Língua Portuguesa, passará a adotar uma periodicidade de edição semanal.

Também neste mês de abril, surge mais um número da [Herança – Revista de História, Património e Cultura](#), dedicada à pluralidade de temas abrangem os diversos domínios do conhecimento, com especial relevo para a História, Arqueologia, Arquitetura, História da Arte, Teoria da Arte, Museologia e Museografia,

Estudos Curatoriais, Inventário, Salvaguarda do Património, Ciências do Património, Conservação e Restauro, Gestão e Estudos da Cultura e Turismo Cultural.

Este novo número dá relevo a três artigos, a saber: “Escola de Reforma: O nascimento do cárcere feminino no Brasil”, da autoria de Débora Karpowicz; “O ‘Número Extraordinário’ da Revista Brasil-Portugal e o 4.º Centenário do Descobrimto do Brasil”, de Júlio Silva; “A Fortaleza de Santa Catarina de Ribamar (Portimão) no Século XVIII: O que nos Conta a História e a Arqueologia da Arquitetura?”, de Bruna Galamba.

Consulte os gráficos e conheça aqui alguns dos resultados alcançados pela Ponte Editora e pela A Pátria.

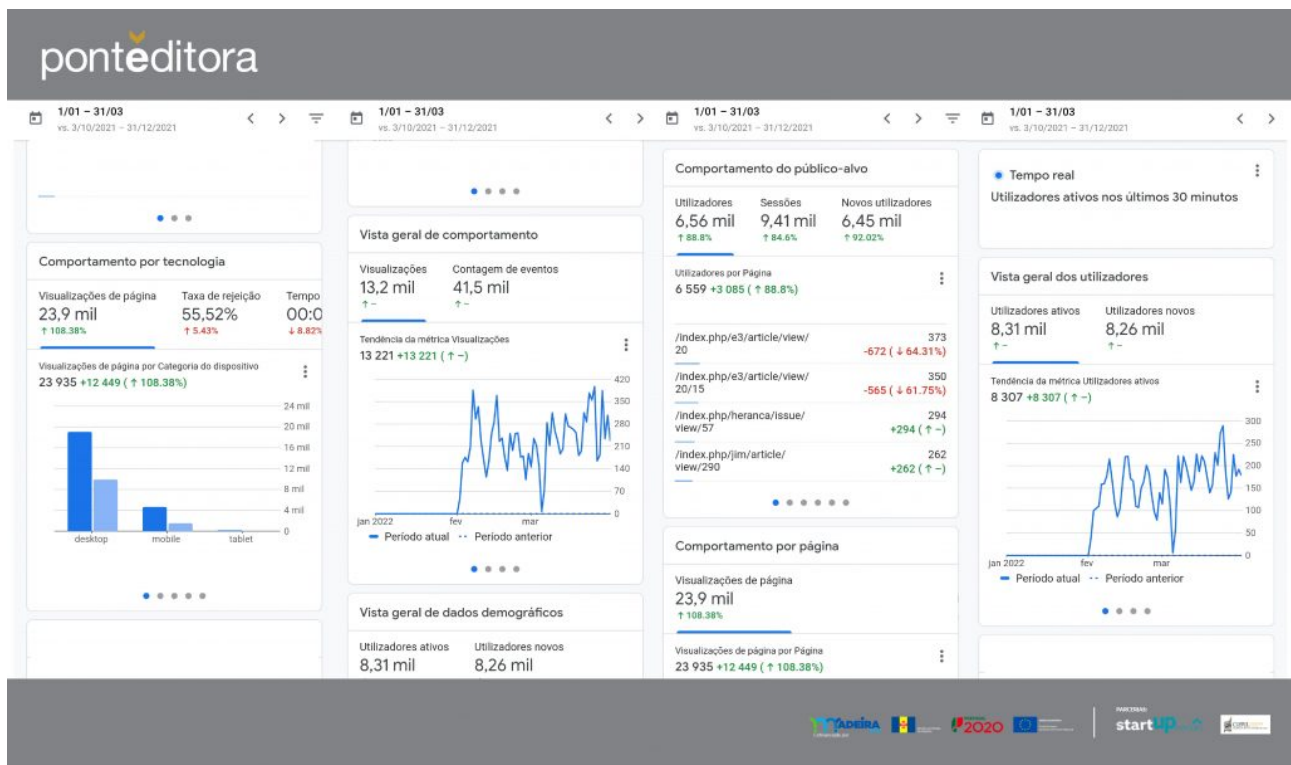


Figura 1. Comportamento de página, público-alvo e utilizadores (1 de janeiro a 31 de março de 2022)

Google Analytics apatrria.org
All Web Site Data

ponteditora **A PÁTRIA**
A tecnologia para o conhecimento JORNAL DA COMUNIDADE CIENTÍFICA DE LÍNGUA PORTUGUESA

Vista geral

01/01/2022 - 31/03/2022

Todos os utilizadores
100,00% Visualizações de página

Vista geral



Página	Visualizações de página	% Visualizações de página
1. /	928	6,98%
2. /turismo/animacao-turistica/	910	6,84%
3. /historia/a-historia-os-homens-e-o-tempo-de-march-bloch/	377	2,83%
4. /ciencias/desflorestacao-causas-consequencias-e-correlacoes-indevidas/	343	2,58%
5. /cultura/o-machismo-como-fato-social-em-emile-durkheim/	324	2,44%
6. /economia/tipologias-das-empresas-em-portugal-algumas-especificidades/	307	2,31%
7. /historia/etapas-da-expansao-europeia/	260	1,95%
8. /sociedade/o-que-e-viver-na-sociedade-do-cansaco/	252	1,89%
9. /economia/declaracao-de-inicio-de-atividade-em-portugal-cuidados-a-ter/	219	1,65%
10. /historia/os-primeiros-agricultores-e-pastores-da-pre-historia-portuguesa/	200	1,50%

Figura 2. Visualizações de página, A Pátria (1 de janeiro a 31 de março de 2022)

Dados demográficos: descrição geral

Todos os utilizadores
100,00% Utilizadores

01/01/2022 - 31/03/2022

Métrica Principal:

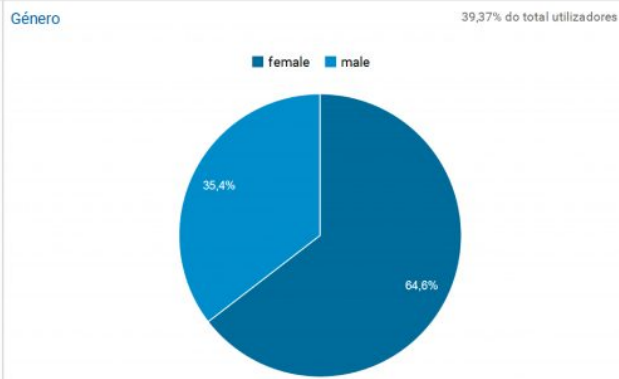
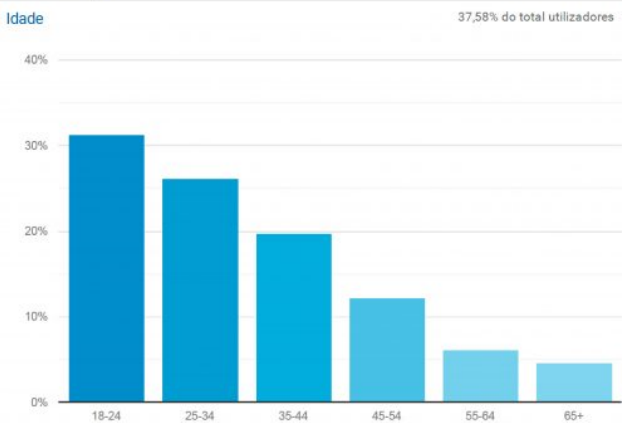


Figura 3. Dados demográficos dos utilizadores (1 de janeiro a 31 de março de 2022)

Google Analytics apatria.org
 All Web Site Data

ponteditora
 A travessia para o conhecimento

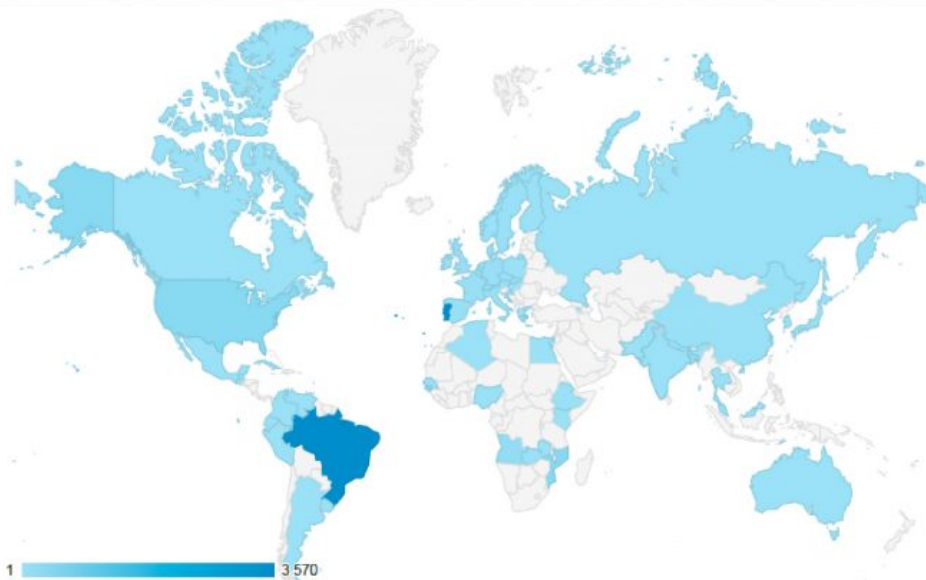
01/01/2022 - 31/03/2022

Localização

Todos os utilizadores
 100,00% Utilizadores

Cobertura Geográfica

Resumo



País	Aquisição			Comportamento		
	Utilizadores ↓	Novos Utilizadores	Sessões	Taxa de rejeições	Páginas/Sessão	Duração média da sessão
	8 295 % do total: 100,00% (8 295)	8 260 % do total: 100,04% (8 257)	10 135 % do total: 100,00% (10 132)	85,37% Média por visualização de propriedade: 85,37% (0,00%)	1,31 Média por visualização de propriedade: 1,31 (0,00%)	00:01:08 Média por visualização de propriedade: 00:01:08 (0,00%)
1. Brazil	3 570 (43,19%)	3 573 (43,26%)	4 305 (42,48%)	87,27%	1,23	00:00:59
2. Portugal	3 473 (42,02%)	3 472 (42,03%)	4 499 (44,39%)	82,66%	1,43	00:01:20
3. United States	341 (4,13%)	338 (4,09%)	351 (3,46%)	97,72%	1,04	00:00:14
4. Mozambique	335 (4,05%)	335 (4,06%)	381 (3,76%)	80,31%	1,27	00:01:51
5. Angola	154 (1,86%)	154 (1,86%)	172 (1,70%)	84,30%	1,28	00:01:24
6. Cape Verde	53 (0,64%)	53 (0,64%)	53 (0,52%)	81,13%	1,21	00:01:28
7. Spain	47 (0,57%)	47 (0,57%)	51 (0,50%)	90,20%	1,27	00:00:58
8. France	27 (0,33%)	26 (0,31%)	29 (0,29%)	89,66%	1,10	00:00:06
9. Germany	26 (0,31%)	26 (0,31%)	26 (0,26%)	92,31%	1,12	00:00:41
10. United Kingdom	23 (0,28%)	22 (0,27%)	24 (0,24%)	91,67%	1,08	00:00:11

Figura 4. Cobertura geográfica (1 de janeiro a 31 de março de 2022)

Data de Publicação: 01-04-2022